



Kawalerka | Spółdzielcza | Kielce

Kielce, KSM, Spółdzielcza

KIE-MS-8674

259 000 PLN

10 077/m²

Detale oferty

Stan mieszkania	bardzo dobry
Rodzaj mieszkania	jednopoziomowe
Umeblowanie	umeblowane
Piętro	Piętro III
Ilość pokoi	1 pokój
Typ kuchni	oddzielna
Rodzaj kuchni	jasna z oknem
Ilość toalet	1
Ogrzewanie	miejskie
Woda	tak – miejska
Rodzaj budynku	blok
Rok budowy	1968
Ilość pięter	4
Technologia budowy	plyta

Szczegóły oferty

Na sprzedaż kawalerka, przy ulicy Spółdzielczej na osiedlu KSM w Kielcach.

Na powierzchnię 25,7 **m2** składają się:

jeden pokój
oddzielna kuchnia
łazienka
wc
przedpokój

Mieszkanie środkowe, jednostronne. W skład nieruchomości wchodzi przechodni pokój, oddzielna kuchnia, łazienka, WC oraz przedpokój.

W maju 2026 roku łazienka i kuchnia przeszły remont, całość mieszkania została odświeżona i doposażona (m.in. nowa armatura i piecyk w łazience, nowe meble kuchenne, kuchenka i piecyk; w pokoju - nowa kanapa, dywany, dekoracje; w przedpokoju - nowe szafki z lustrem). Mieszkanie z wyposażeniem jest gotowe do zamieszkania. Przynależy do niego komórka lokatorska. Wejście do klatki zabezpieczone domofonem. Wokół budynku znajdują się liczne miejsca postojowe.

Mieszkania idealne jako gotowa inwestycja na wynajem.

Usytuowanie osiedla to przede wszystkim świetnie skomunikowana część miasta, z pozostałą infrastrukturą Kielc. **W niedalekiej odległości znajdują się:** Urząd Miasta, targowisko miejskie, przedszkole, szkoła, uniwersytet, poczta, przychodnia zdrowia, bank, sklepy oraz place zabaw dla dzieci.

Ogrzewanie miejskie

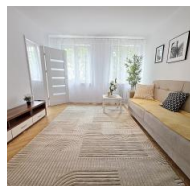
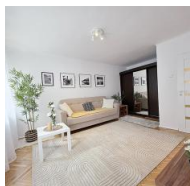
Czynsz do administracji: 370 zł - zawiera zaliczkę na CO, utrzymanie części wspólnych, zimną wodę, oraz fundusz remontowy.

Opłaty wg. zużycia licznika to: gaz i prąd.

Zapraszamy do oglądania nieruchomości !

Więcej informacji pod telefonem 888 200 444 lub w siedzibie biura Kielce ul. Wspólna 2B/25 (parter) oraz na www.neodom.pl

Pozostałe zdjęcia



Zadzwoń do nas

888 200

444